



Handleiding

Plaatsen Aromat Gold Direct verpakking



KOFFIE
BRON.nl



Vorbereiding

In de stappen hieronder laten wij zien hoe de plaatsing van het koffiepak in zijn werk gaat. Benodigd zijn een prikker en doseertuit. Het is van belang dat de zwarte pin (afbeelding 3) doorgedrukt wordt. Daarnaast dient de schroefkoppeling (afbeelding 2) op de onderste ring op het pak te worden geschoven.



1 Schud het pak enkele malen goed en scheur de verpakking van het pak open.



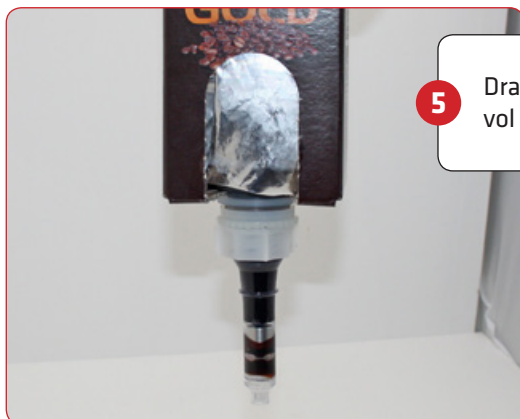
2 Trek de plastic schroefkoppeling naar voren en schuif deze op de **onderste** schuifring. Verwijder vervolgens de dop.



3 Druk met de bijgeleverde prikker de zwarte pin naar beneden, tot de prikker niet verder kan.



4 Vervolgens kunt u de tuit op de schroefkoppeling draaien. Let op vast is vast.



5 Draai het pak om en laat de tuit vol lopen met de liquid koffie.



6 U bent klaar om het pak te plaatsen. Steek de tuit in het desbetreffende gat. Uw koffiemachine is klaar voor gebruik.

**Koffie bestellen,
Koffiebron bellen.**

Bel 085 773 0141
Mailen mag ook naar
bestelling@koffiebron.nl